

Pont de Diet, La Mère, Mervent (85200)



Photo FVPPMA, 09/07/2012

Nom de l'association de pêche :

Amicale Vendée-Mère et barrage de Mervent

Description

En partant de Fontenay-le-Comte, prenez la D938T en direction de « La Châtaigneraie » et passez « Pissote ». Roulez pendant environ 5 km puis tournez à droite sur la D99 en direction de « Mervent ». Avant d'arriver dans la commune, prenez la D99A en direction du « Parc de Pierre-Brune » / « Grotte du père Montfort ». Roulez toujours sur le même axe jusqu'au pont de Diet où vous pourrez stationner. Pour vous rendre sur le parcours de pêche, prenez à gauche du pont où un sentier longe le cours d'eau.

Ainsi, vous pourrez vous immerger au cœur de la forêt pour essayer de débusquer l'un des plus féroces prédateurs ; le brochet par exemple. Toutefois, il est possible de se mesurer au silure. Il peut atteindre les 2m de long et plus. Alors préparez de bons montages. C'est un carnivore opportuniste et très actif au crépuscule et la nuit.

Si vous êtes débutants ou novices, vous pouvez pratiquer une pêche au coup des plus classiques pour titiller les gardons ou les ablettes. Le gardon est plutôt un poisson de fond contrairement à l'ablette qui est à la surface. Alors n'hésitez pas à mesurer les fonds de la rivière !

Fiche technique

Public(s) : Tous publics

Accessibilité : Facile

Stationnement : Parking (30 places)

Distance véhicule / rive : 25 m

Milieu : Rivière

Rive : Droite

Berges : Encombrées

Linéaire de pêche : 500 m

Largeur entre rives : 20 m

Profondeur moyenne : 1,50m

Type de fond : Vaseux

Emplacements : Ombragés

Equipements : /

Types de pêche conseillés

- Pêche au coup
- Pêche du carnassier
- Pêche du silure
- Fixe
- Itinérante

Atouts du site

- Nombreuses caches pour poissons, souches

Spécificité du site

- Respectez la réglementation à l'entrée du site

Contact

Fédération de pêche de Vendée

Tél: 02.51.37.19.05

Site : <http://www.federation-peche-vendee.fr>



Amis pêcheurs, n'oubliez pas que la **carte de pêche est nominative et obligatoire** pour toutes personnes en action de pêche.

Vous pourrez vous la procurer auprès d'un **dépositaire** ou sur le **site Internet** de la fédération de pêche de Vendée :

<http://www.federation-peche-vendee.fr>

Remarque : Si vous avez un doute concernant la pêche, n'hésitez pas à consulter la réglementation du Site Internet de la fédération de pêche.

Sources : Fédération de pêche de Vendée, IGN ©

Mise à jour : 2017

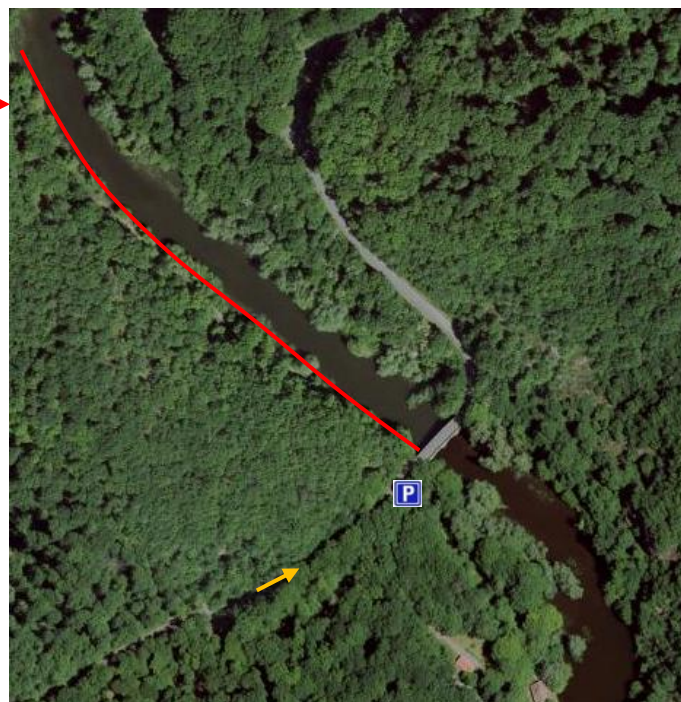
Pont de Diet, La Mère, Mervent (85200)

Axes Routiers à suivre

Départ : Fontenay-le-Comte
 D938T : direction La Châtaigneraie
 D99A : direction Parc de Pierre Brune
Arrivée : Le Pont de Diet

A proximité

Vouvant : 7 km
 Fontenay-le-Comte : 11 km
 St-Hilaire-des-Loges : 17 km



Légendes

- Linéaire de pêche
- P Parking
- ➔ Vous arrivez par là



Photo FVPPMA, 09/07/2012



Photo FVPPMA, 09/07/2012